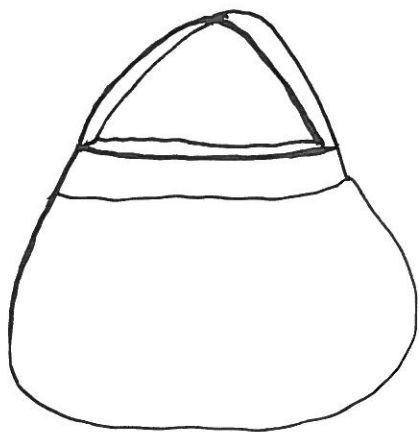


BAMSE - BUILD A BEAR

SÅ-OM KJOLE



TASKE & HÅRBJÅND



HÅRBJÅND:

KLIP ET STYKKE STOF 7x60cm + 35cm
ELASTIK 2cm BRED TIL HÅRBJÅNDET.

PYNT MED EN SLØJFE SOM LAVES AF
SAMME STOF \times 10x10cm. DERUDOVER
SKAL BRUGES CA 15cm SILKEBÅND TIL
SLØJFENS MIDT.

SLÅ-OM KJOLEN:

KANT EVT. MED SATINTRÅND I ÆRMEGÅR
SAMT RUNDT HALSÅBNING.

DU SKAL BRUGE:

ÆRME 2 \times 25cm

HALSKANT 1 \times 55cm

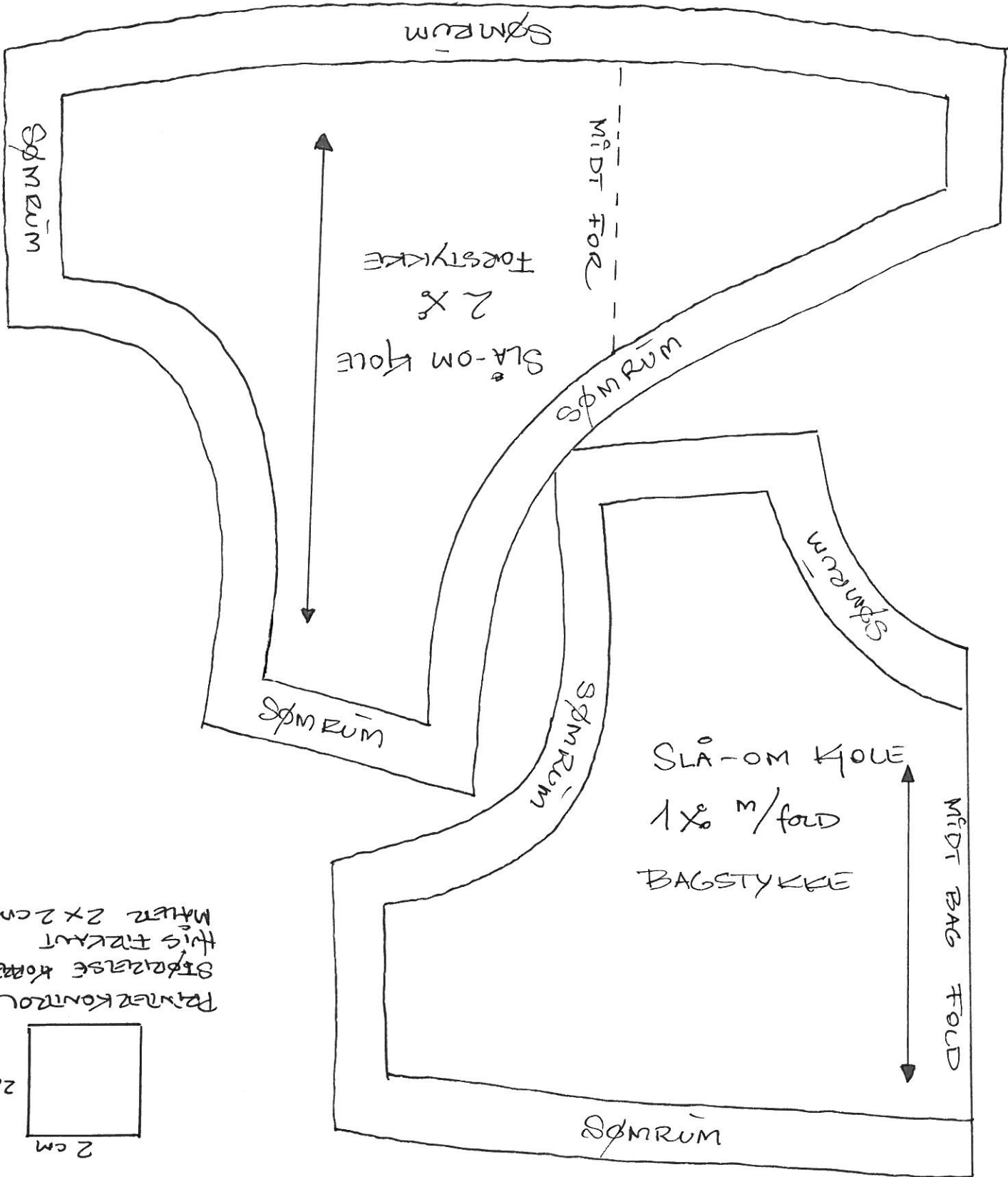
BINDEBÅND 2 \times 25cm

1 TRYKNAP ELLER VELCRO TIL
INDERSTE SLÅ-OM STYKKE.

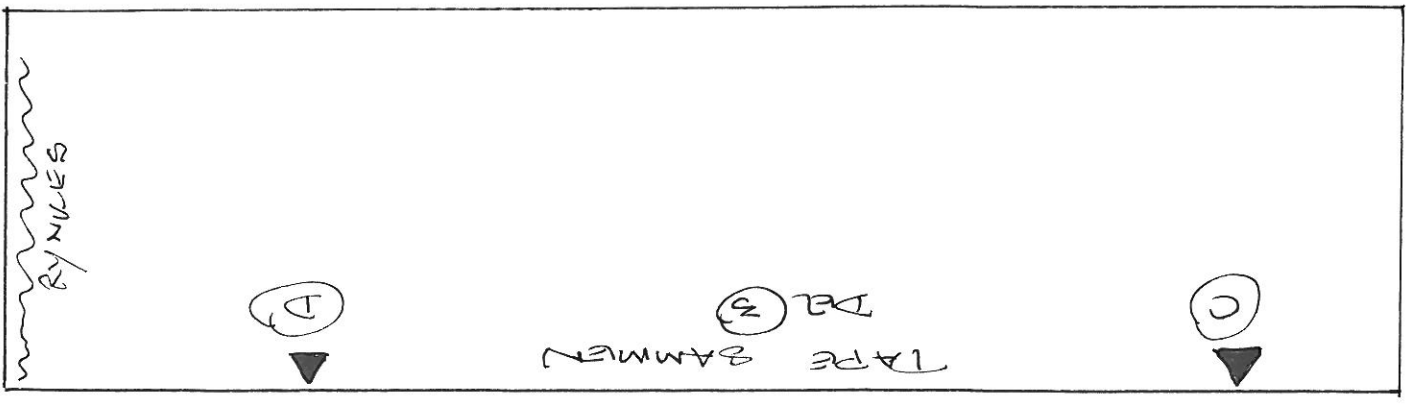
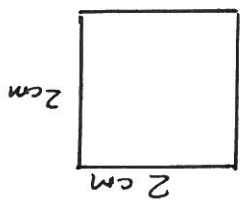
VED UIDLADELSE AF KANTBÅND, KLIP
FORSTYKKE OG BAGSTYKKE 2 \times —
1 \times AF STOF + 1 \times FOR.

(G) FERNØJISE

Shul



Pannekontrol
 Størrelse korrekt
 Hvis forkert
 Måler 2 x 2 cm



SLIDS

MITT BAG



Ryhkes

Slå-om klave 2%

OBS! Læg 2cm sømrum til oprunding.



DEL 1
TAPE SAMMEN



▲
A

TAPE SAMMEN
DEL 2

▲
B



RYNKES

▼
C

TAPE SAMMEN

▼
D

